



AUTOMATION
ANYWHERE

Le RPA, est-il un outil test ?

Outils d'automatisation des tests fonctionnels & RPA



Bonnet blanc ou blanc bonnet ?

Business

- Rejeu de tout processus (RH, commerce, supply...)
- Gestion de cas



Technique

- Adresser différentes technologies (Web, API, SAP, Citrix, VT...)
- Accessibilité aux non développeurs



Données

- Utilisation de données (CSV, BD...)
- Création de données (Objets métiers, rapport, logs...)



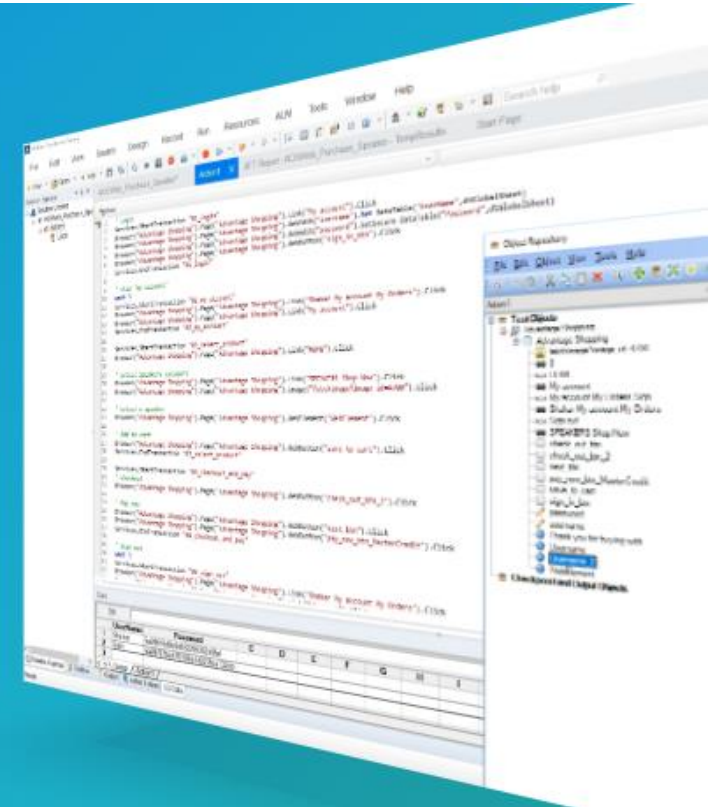
Intrusion du RPA dans les outils de test

Unified Functional Testing (UFT)

Functional Test Automation Software

Automatisation intelligente des tests pour les applications Web, mobiles, API, hybrides **RPA** et d'entreprise

Évaluation gratuite



Cas usuel: la création de données de production ou de test (EY)

Quelles sont les grandes differences ?

UAT vs Prod:

- Données
- Sécurité (communication, vault, logs d'audit)
- SLA / Haute disponibilité & répartition de charge

Facilité d'implémentation:

- Simplification de creation (/enregistrement)
- Connecteurs techniques (Excel, Web, REST, Mail, SAP, Citrix, Terminaux...)

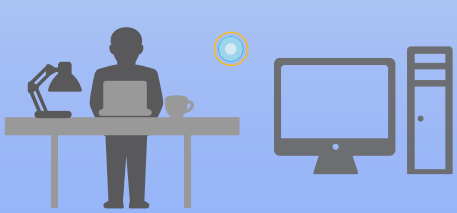
Interopérabilité:

- API, LDAP/AD
- Qlik, Tableau
- Repository (SVN)

Architecture RPA & Bot Lifecycle

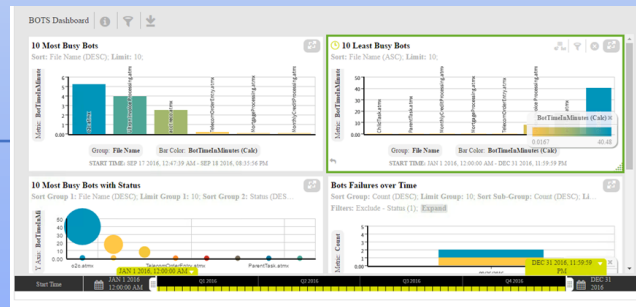
Bot Creators

People use Bot Creators to configure process automations also called **BOTs** that they publish to Control Room (Recorders, Object Cloning, API & Screen Metabots, 450+ pre defined commands)

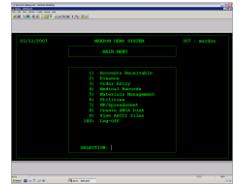
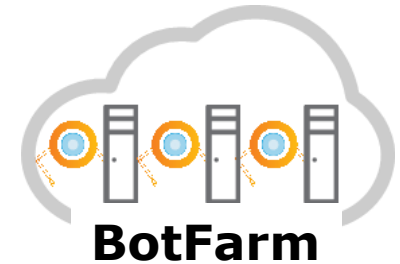


RPA Control Room

People use the Control Room to manage the deployment and Orchestrate **Bots** on Bot Runners and BotFarm (elastic provisioning of bots on the cloud).



Bot Runners



Operational Analytics

User Management

Role Based Access

Bot Repository

Bot Scheduler

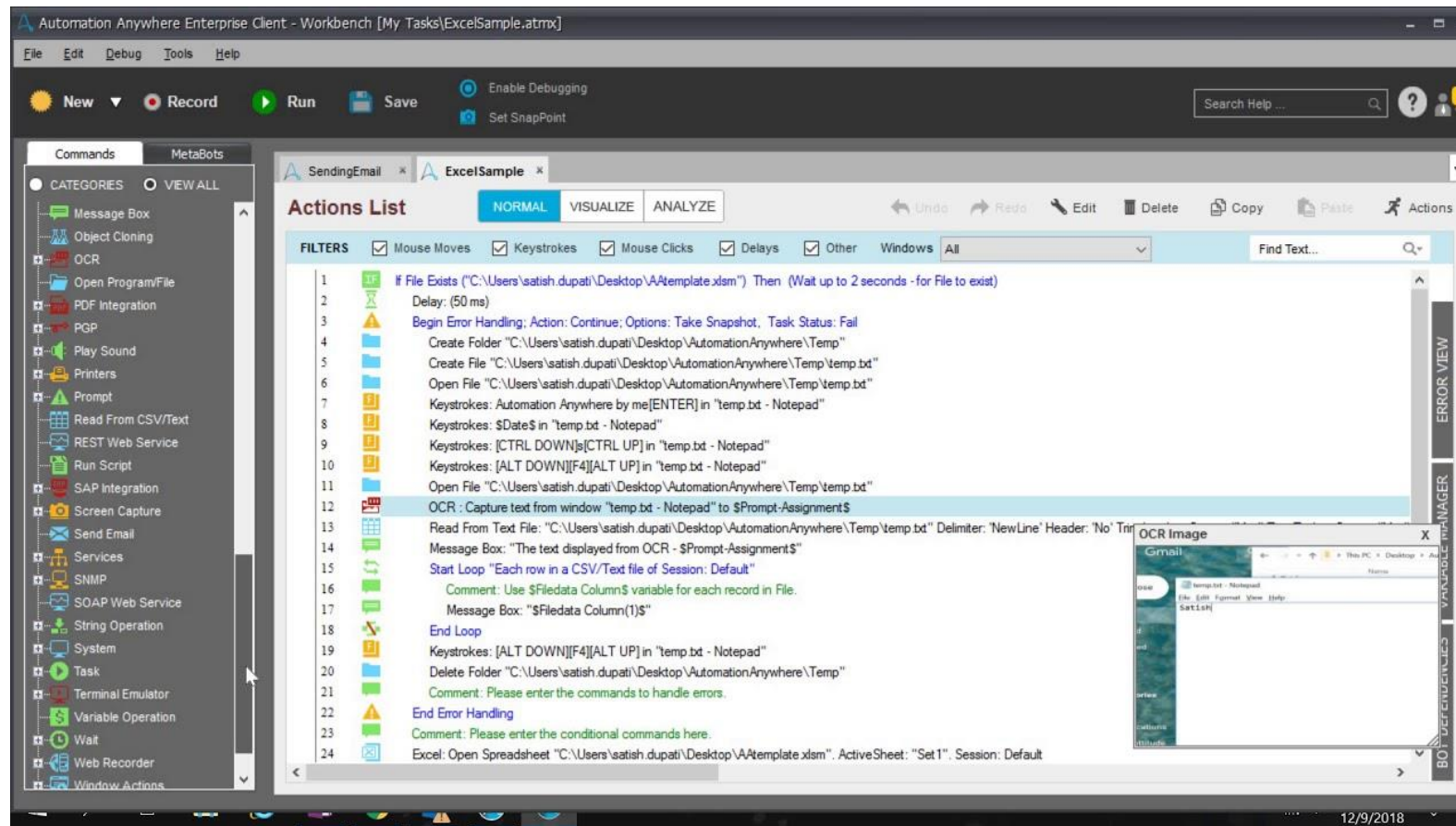
Bank-Grade Security

Version Control

Audit Log

Alors, bonnet blanc ou blanc bonnet ?

La mise en œuvre de l'automatisation est très similaire entre le test et le RPA



Alors, bonnet blanc ou blanc bonnet ?

En fonction du contexte, les fonctionnalités liés à l'environnement sont incontournables:

RPA: sécurité, implémentation, interopérabilité

Test: management, reporting

RPA != Test

RPA, une aide précieuse pour la pratique du test !

Today's workforce



Do



Think



Analyze



Coffee

The digital workforce for the modern enterprise



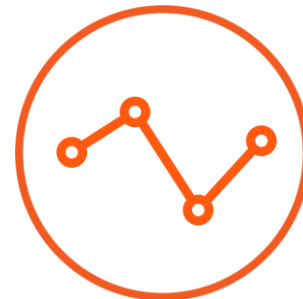
Enterprise RPA

+



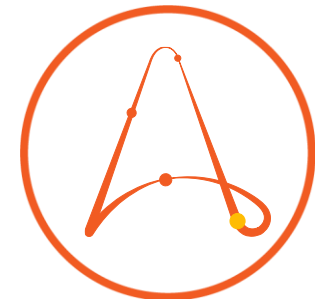
IQ Bot

+



Bot Insight

=



Digital Workforce

RPA, une aide précieuse pour la pratique du test !

Le RPA peut améliorer les points suivant sans développements ou configurations de plugins:

- Agilité/DevOps (tout ce que Jenkins, TeamCity... ne peuvent faire)

- Préparation des tests en mode interactif (ou pas)

- Post-opérations (alerting, consolidations)

- Ouverture de tickets

RPA == Langage commun du SI